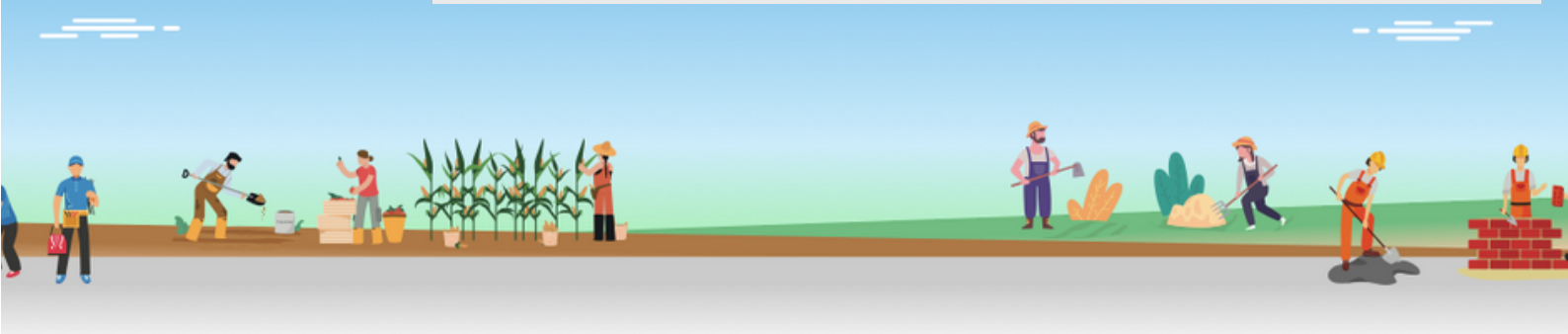


Mieux comprendre le service de

# La Plateforme de l'inclusion



## UN GUICHET UNIQUE,

facilitateur de l'inclusion entre acteurs de l'IAE

### Les orienteurs et prescripteurs habilités

- ✓ j'identifie les employeurs solidaires autour de moi et je vois les postes qu'ils proposent
- ✓ je suis l'avancement des candidatures que j'ai proposées
- ✓ je fais la démarche plus rapidement, grâce aux formalités administratives simplifiées

+ délivrance du PASS  
IAE pour 2 ans



### Les employeurs solidaires (SIAE, GEIQ, EA, EATT)

- ✓ j'identifie le partenaire à l'origine de la candidature et je sais si la personne est éligible
- ✓ au besoin, je peux moi-même valider l'éligibilité d'un candidat
- ✓ grâce à la délivrance immédiate du pass IAE, je peux embaucher quand je veux



Outil numérique d'aide à l'emploi accompagné des personnes en situation d'exclusion



Accélère la mise en relation des candidats avec les prescripteurs et les employeurs solidaires



Facilite l'orientation et le recrutement des candidats au plus proche de chez eux



Réduit les procédures administratives et simplifie le pilotage de l'IAE entre les acteurs

Rejoignez-nous :

<https://inclusion.beta.gouv.fr>

La Plateforme de l'Inclusion a été conçue dans le cadre du Pacte IAE, un dispositif d'État pour l'Inclusion par l'Activité Économique des personnes les plus éloignées de l'emploi en raison de difficultés sociales, professionnelles, ou de santé.